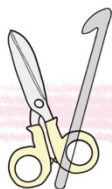




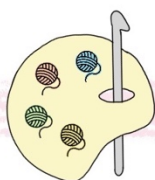
# Bûche de Noël





## Matériel

- ♥ Crochet n°3
- ♥ Ciseaux
- ♥ Bourrage de ouate
- ♥ Aiguille à laine
- ♥ Compteur de rangs/Crayon
- ♥ Marqueurs de tours (trombone, bout de fil, épingle à nourrice) x2
- ♥ Aimant diamètre 30MM (trouvés en magasin de bricolage) x4
- ♥ Colle chaude ou colle ultra forte
- ♥ Scratches blanc et vert



## Couleurs

- ♥ Crème (catona skeepjes réf. 101)
- ♥ Marron
- ♥ Blanc
- ♥ Vert
- ♥ Rouge
- ♥ Noir
- ♥ Beige

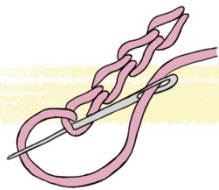




Si vous utilisez un crochet plus ou moins gros cela aura juste un impact sur la taille finale

*La dînette est conseillé à partir de 3 ans*





## Symboles

- ♥ CM : cercle magique
- ♥ ms : maille serrée
- ♥ aug : augmentation (deux mailles dans la même maille)
- ♥ dim : diminution (invisible = sur les deux brins avant des deux prochaines mailles)
- ♥ (...) : nombre de mailles au total sur le rang en cours
- ♥ ml : maille en l'air
- ♥ CH : chaînette
- ♥ B : bride
- ♥ demi-B : demi-bride
- ♥ mc : maille coulée
- ♥ (\*\* + \*\*)x5 : série à répéter 5 fois dans cet exemple
- ♥ [\*\*] : ce dont on doit faire dans une seule ms (ex : [3ms] = faire 3ms dans une seule maille)
- ♥ DB : double bride
- ♥ TB : triple bride



## Définitions

- ♥ ms : passe le crochet dans la maille, un jeté, ressortir, un jeté, enlève deux
- ♥ aug : deux ms dans une seule maille
- ♥ dim (invisible) : passe le crochet dans le brin avant de la maille suivante, passe dans le brin avant de la seconde maille suivante (une nouvelle fois = en ayant le brin avant de la maille précédente sur le crochet), un jeté, ressortir, un jeté et passe le tout
- ♥ B : un jeté, passe dans la maille, un jeté, ressortir, un jeté, enlève deux, un jeté, enlève deux
- ♥ demi-B : un jeté, passe dans la maille, un jeté, ressortir, un jeté enlève trois
- ♥ mc : passe le crochet dans la maille, jeté, ressortir, enlève un
- ♥ DB : deux jetés, passe dans la maille, un jeté, ressortir, (un jeté, enlève deux)x3
- ♥ TB : trois jetés, passe dans la maille, un jeté, ressortir, (un jeté, enlève deux)x4





## La Spirale

Lien du tutoriel en cas de besoin :

<https://www.youtube.com/watch?v=wtXDatNXLRE&t=16s>

Couleur crème

**1.** CM : 3ms

Laisser en suspend le fil crème, puis insérer la couleur marron



**2.** dans CM : 4ms (la première ms ne comptera pas)

Ferme le cercle magique avec votre premier fil : dans ce cas le fil couleur crème

**3.** Reprendre son fil crème : 3aug (sur la partie marron) (9)

Mettre un marqueur de tour dans la boucle (afin de ne pas perdre le bout) puis laisser en suspend

**4.** Couleur marron : 3aug (sur la partie crème) (12)

Mettre un deuxième marqueur de tour dans la dernière ms à ce niveau

**5.** Toujours avec la couleur marron : (1ms + aug)x3 (15)

Mettre le marqueur de tour qui était sur la partie crème dans la boucle, puis laisser en suspend.





**6.** Couleur crème : (1ms + aug)x3 (18)

Échanger le marqueur de tour pour le mettre à ce niveau (partie crème)

**7.** Couleur crème : (2ms + aug)x3 (21)

Mettre le marqueur de tour dans la boucle, laisser en suspend.

**8.** Couleur marron : (2ms + aug)x3 (24)

Échanger le marqueur de tour pour le mettre à ce niveau (partie marron)

**9.** Couleur marron (3ms + aug)x3 (27)

Mettre le marqueur de tour dans la boucle



**10.** Couleur crème : (3ms + aug)x3 (30)

Échanger le marqueur de tour.

**11.** Couleur crème : (4ms + aug)x3 (33)

Mettre le marqueur de tour dans la boucle

**12.** Couleur marron : (4ms + aug)x3 (36)

Échanger le marqueur de tour





**13.** Couleur marron : (5ms + aug)x3 (39)  
Mettre le marqueur de tour dans la boucle

**14.** Couleur crème : (5ms + aug)x3 (42)  
Échanger le marqueur de tour.

**15.** Couleur crème : (6ms + aug)x3 (45)  
Mettre le marqueur de tour dans la boucle

**16.** Couleur marron : (6ms + aug)x3 (48)  
Échanger le marqueur de tour

Rejoindre les deux couleurs.

Couper le fil crème, faire un nœud.  
Le rentrer dans les mailles par la suite.



Continuer avec le marron pour le reste de tous les morceaux.





## Morceau n°1

1. Spirale (voir pages précédentes)

Couleur **marron**

2. en prenant le brin arrière : ms (48)

3. à 9. ms (48)

### Voir assemblage avant de continuer

10. en prenant le brin arrière : (6ms + dim)x6 (42)

11. (5ms + dim)x6 (36)

12. (4ms + dim)x6 (30)

13. (3ms + dim)x6 (24)

Rembourrer

14. (2ms + dim)x6 (18)

15. (1ms + dim)x6 (12)

16. dim x6

Couper, fermer et faire un nœud.

## Morceau n°2

Faire une spirale seule puis la mettre de côté.

1. Spirale (voir pages précédentes)

Couleur **marron**







**2.** en prenant le brin arrière : ms (48)

**3. à 6.** ms (48)

### **Voir assemblage avant de continuer**

Coudre la spirale mise de côté au morceau.

## Morceau n°3

**1.** Spirale (voir pages précédentes)

Couleur **marron**

**2.** en prenant le brin arrière : ms (48)

**3. à 7.** ms (48)

### **Voir assemblage avant de continuer**

**10.** en prenant le brin arrière : (6ms + dim)x6 (42)

**11.** (5ms + dim)x6 (36)

**12.** (4ms + dim)x6 (30)

**13.** (3ms + dim)x6 (24)

Rembourrer

**14.** (2ms + dim)x6 (18)

**15.** (1ms + dim)x6 (12)

**16.** dim x6

Couper, fermer et faire un nœud.





## Chantilly

Couleur blanc

**1.** CH : 16ml

Nous allons tourner autour de la chaînette

**2.** 14ms + [3ms]

13ms + [3ms]

**3.** 14ms + 3aug

13ms + aug

**4.** 14ms + (1ms + aug)x3

13ms + (1ms + aug)x3

**5.** 14ms + (aug + 2ms)x3

13ms + (aug + 2ms)x3

**6.** 1ms + 1demi-B + [2B]x2 + 4ms + 1demi-B + 1B + [2B]x2 + 1B + 1demi-B +

9ms + 1demi-B + 1B + [2B] + 1B + 1demi-B + 4ms + 1demi-B + [2B] + 1B +

1demi-B + 5ms + 1demi-B + 1B + [2B] + 1B + 1demi-B + 2ms





## Assemblage



### Avant de coller les aimants Bien les choisir !

Pour le morceau n°2 qui est le seul morceau à en posséder deux.

**Veiller à ce qu'il ne s'additionne pas afin que par leurs forces au fil du temps ils ne se décollent.**



Lorsque vous collez les aimants, pensez à comment ils seront installés entre chaque morceaux pour qu'ils s'additionnent tous !

(et non l'inverse)



### Les scratchs

- 3 petits morceaux blancs à disposer sur la chantilly
- 2 petits morceaux vert à disposer sous le sapin et le houx
- 1 petit morceau (vert ou blanc) à disposer sous la hache

Le mieux est de coudre les scratchs, fixer leur milieu par un point de colle.





## Le sapin

Couleur vert

1. CM : 4ms
  2. ms (4)
  3. augx4 (8)
  4. (1ms + aug)x4 (12)
  5. ms
  6. (2ms + aug)x4 (16)
  7. et 8. ms (16)
  9. en prenant le brin arrière : (2ms + dim)x4 (12)
- Rembourrer
10. (1ms + dim)x4 (8)
  11. dimx4



## Guirlande

1. CH : 22ml
2. (1ms + picot = 3ml + 1mc dans 1<sup>ère</sup> ml) x toute la chaînette

A coudre sur le sapin.



## La Rache

Couleur beige

1. CH : 8ml
2. 7ms

Couper et faire un nœud.



Couleur noir

1. CH : 5ml
2. et 3. 4ms

Couper en laissant un fil pour coudre au manche





## Le Houx

Couleur vert

1. CH : 10ml

Nous allons tourner autour de la chaînette

2. 9ms du premier côté et 9ms de l'autre

3. (1ms +. picot = 3ml + 1mc dans 1<sup>ère</sup> ml) x tout le tour

### Boule

Couleur rouge

1. CM : 6ms

2. aug x6 (12)

3. ms

4. dim x6





# Bravo !

Vous avez terminé la confection de votre Bûche



@laurartcreations\_



Laur'Art Créations

[www.laurartcreations.com](http://www.laurartcreations.com)

*©2022 LaurArtCreations – Tous droits réservés, usage personnel ; ne peut être entièrement ou en partie diffusé, modifié ni*

*Interdiction de vendre le produit fini réalisé à partir de ce patron. Possibilité de diffuser vos réalisations en renseignant le nom de la créatrice :*

*« Réalisé d'après un patron de @LaurArtCreations »*



©2022 LaurArtCreations – Tous droits réservés, usage personnel ; ne peut être diffusé, modifié ni revendu. Interdiction de vendre le produit fini réalisé à partir de ce patron. Possibilité de diffuser vos réalisations en renseignant le nom de la créatrice : @LaurArtCreations »

